

# マルチメディア教育支援システム 高性能、多機能、低価格！

双方向音声・画像転送システム

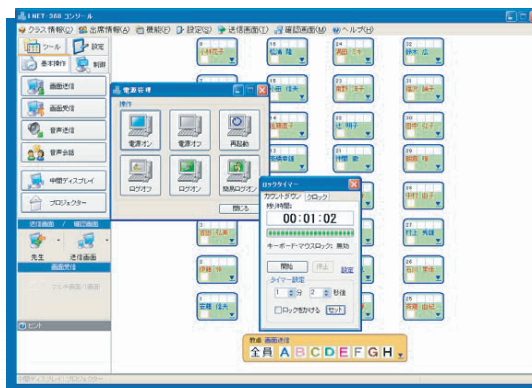
**LAND MULTIMEDIA SYSTEM**

## LNET-360

学生PC転送

Windows 2000 / XP

中間ディスプレイ転送

 ペンマーキング機能  
標準装備


## ソフト方式とハード方式のメリットが融合！

**音声リアルタイムだから  
簡易LL教室として  
活用できます**

### ■音声機能を搭載

実際の授業に即した、先生2名で使用できる音声ミキサーを標準装備。ステレオ音声による送信。グループ会話も可能。パソコンソフトによる自習授業とLNETによる一斉授業が可能。(LNET OFF時にはヘッドフォンによりパソコンの音声が聞けます)

**画面の操作性アップ！**

簡単操作画面とヒント表示で  
操作が容易に行えます。

### ■ハードウェア方式双方向音声会話機能

会話機能もリアルタイム、先生・生徒の1対1の会話だけでなく、生徒10名までのグループ会話にも対応。

### ■ビデオ教材をリアルタイムにフル画像転送

TBC付スキャンコンバータを内蔵しており、ビデオデッキや書画装置を接続するだけで、パソコンモニタにビデオ画像の表示ができます。

### ■音声ミキシングユニット(オプション)

ビデオなどのAV機器の先生の音声をミックスして送信できます。

**学生画面の一括チェックと  
必要な際の徹底個人指導が可能！**

マルチスキャンと  
キーボード・マウス介入機能

### ■キーボード・マウス介入/逆介入機能搭載

学生への介入操作や、学生が先生パソコンを操作して全員に見せることができます。学生参加型のインタラクティブな授業を行えます。(介入・逆介入機能対応)

### ■マルチ画面受信機能搭載

マルチスキャンなら学生の複数画面を一括チェックできますので授業運営の効率化が図れます。教室レイアウト通りに画面表示が可能です。

**必要に応じて徹底した  
個人指導も可能！**

学生に代わって  
キーボード・マウス入力できます。

### ■操作ボードでの操作に対応

オプションの操作ボードを付けることにより、先生の好みに合わせ、操作パソコン/操作ボードどちらでも操作が可能です。

### ■便利なペンマーキング機能

送信するパソコン画面やビデオ画面上にペンを使って板書感覚で文字を書いたり線を引いたり、パソコンのディスプレイを黒板代わりに利用できます。

### ■プロジェクト出力もOK

プロジェクトと学生側に別のソースの画像を転送できます。

**豊富なオプションで  
さらに授業効率アップ！**

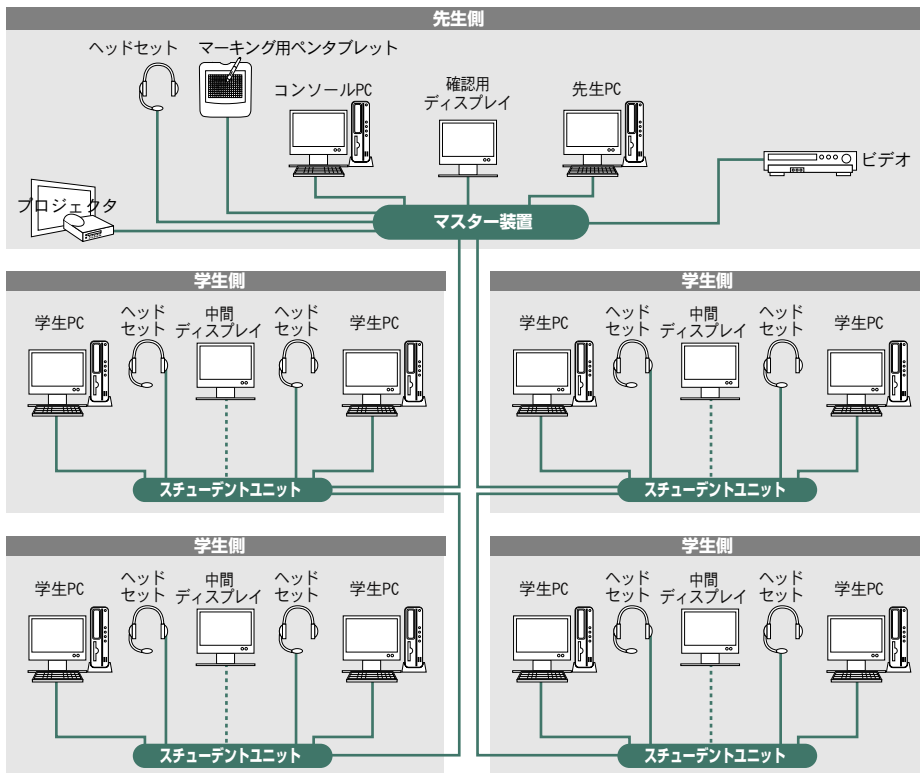
ソフト/機器ともに豊富なオプションをご用意。

### ■オプションソフトでさらに多機能に

「リモート電源管理ソフト」  
「アプリケーション管理ソフト」  
「ファイル転送ソフト」等

機能一覧			
画像	音声	管理他	オプション
<ul style="list-style-type: none"> <li>● ハード転送方式</li> <li>● ソフト受信方式</li> <li>● 中間ディスプレイ斉送信</li> <li>● ペンマーキング機能</li> <li>● TBC付アップスキャンコンバータ内蔵</li> <li>● プロジェクタ出力</li> </ul>	<ul style="list-style-type: none"> <li>● ハード転送方式</li> <li>● 個別会話</li> <li>● グループ会話</li> </ul>	<ul style="list-style-type: none"> <li>● ストップウォッチ</li> <li>● マルチスキャン機能</li> <li>● キーボード・マウス介入/逆介入機能</li> <li>● 先生コール機能 (ソフト)</li> <li>● LNET学生ソフト一斉バージョンアップ機能</li> <li>● 注目機能(キーボード・マウスロック / ブラックアウト / 文字表示)</li> </ul>	<ul style="list-style-type: none"> <li>● ノートパソコン対応</li> <li>● 基本拡張ソフトセットC</li> </ul> <p>内容                      「リモート電源管理ソフト」                      「ファイル転送ソフト」                      「アプリケーション一斉起動・終了ソフト」</p> <ul style="list-style-type: none"> <li>● 4入力2出力AVセレクター (LSW-42AV)</li> <li>● 出席管理ソフト</li> <li>● 2トラックソフトレコーダー</li> <li>● ヘッドセット</li> <li>● 音声ケーブル</li> <li>● 音声ミキシングユニット</li> <li>● 操作ボード</li> <li>● 2教室・1教室分離統合(別途相談)</li> </ul>

システム構成 (イメージ図)



品名/型番	数量
マスター装置 LNET-M360P	原則として1教室に1台必要
スチューデントユニット LNET-S360	学生数÷2

ハード仕様	
対応数	標準で64人教室に対応(2教室統合時には128人まで対応)
接続方式	モジュラーケーブルによるデジチェーン方式
入力ソース*	画像:RGB1系統、NTSC1系統(ビデオ信号はアナログRGBのVGA信号に変換して分配) 音声:モノラル3系統(マイク、AUX、P.C)
対応解像度	640×480(VGA)/800×600(SVGA)/1024×768(XGA)/1152×864/1280×1024(SXGA)
消費電力	AC100V ±10%(50/60Hz) マスター装置45W以下 スチューデントユニット 15W以下
動作環境	OSはWindows2000・XP TCP/IPのLAN環境で動作します。

\*複数の入力ソースが必要な場合はLSW-42AVをお求め下さい。

お勧めのオプションソフト

操作性/機能性が劇的に向上!

New **レッスンアシスト**

- リモート電源管理ソフト
- アプリケーション管理ソフト
- ファイル転送ソフト
- キーロックソフト

体験版CD  
申込受付中!

商品の仕様・デザイン・価格は予告なしに変更することがあります。

■ お問い合わせ、ご用命は下記の代理店へどうぞ



株式会社 **ランドコンピュータ**

本社 〒532-0011 大阪市淀川区西中島7-4-17 新大阪上野東羊ビル  
TEL:06-6304-8424 FAX:06-6307-2121

熊本 〒861-2202 熊本県上益城郡益城町田原テクノリサーチパーク内  
TEL:096-286-9341 FAX:096-286-9342

(URL) <http://www.landcomp.co.jp> (mail) [sales@landcomp.co.jp](mailto:sales@landcomp.co.jp)

050920-02