

New

ランド教育支援システム

LNET-200

教育支援システムのLNET-200に新機能が
加わり、パワーアップして新発売！



操作画面上に中間モニターを表示し、中間モニターへ全体、グループ、個別の転送ができるようになりました。

頻繁に使用するボタンを画面手前に配置し、画面をみただけで簡単に操作できるようになりました。

使用しない機器のボタンは画面に表示しないようカスタマイズできます。



パソコン画像の送受信はもちろん、ビデオやテレビの画面をリアルタイムでフル画面表示できます。

標準装備の音声機能で先生と学生間で会話ができます。

更にオプションの音声送信ユニットを接続すれば、AV機器の音声を学生側のユニット、またはヘッドセットへ送信して聞かせるなど、マルチメディア授業に効果を発揮します。

LNET-200オプション品

品名	型番	価格
音声送信ユニット	LNET-AMX1	¥100,000
音声送信ユニット専用マスター装置	LNET-M203	¥1,800,000

音声送信ユニットをご使用になる場合は、上記オプションのLNET-M203が必要になります。

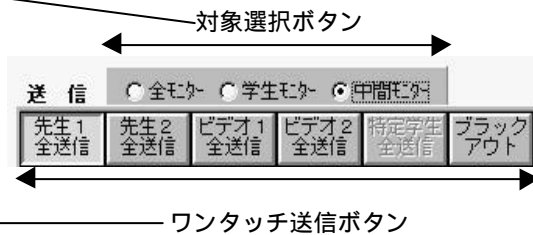
新機能

その1

簡易操作ボタン

1.ここで画像の送信先を“全モニター”、“学生モニター”、“中間モニター”の中から一括指定

2.送りたい画像のソースボタンを押すだけで画像が送信されます。

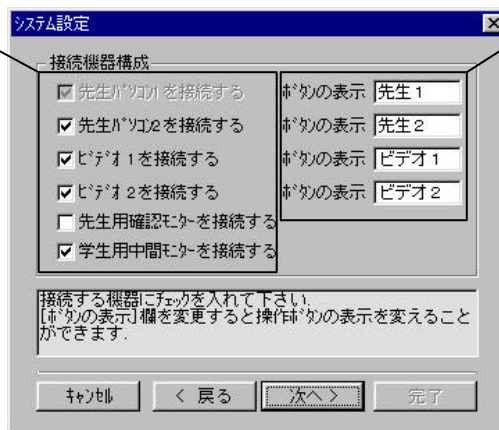


その2

画面表示のカスタマイズ

表示ボタン設定欄

教室で使用するパソコンやビデオなどのAV機器に合わせてボタンを表示します。使用するボタンのみを表示するので、操作に迷いません。



ボタン表示変更欄

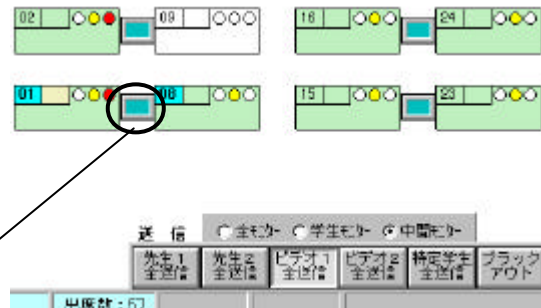
ソースボタンの表示名称を教室の環境に合わせて変更できます。

その3

教室レイアウトの表示

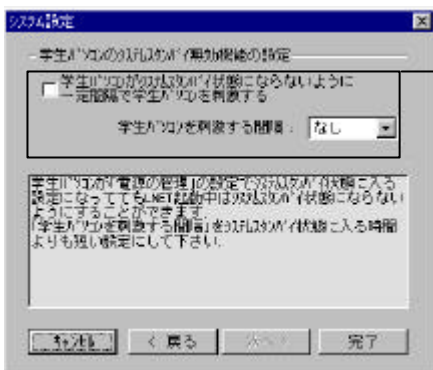
中間モニターを使用する際に、操作画面上に中間モニターを表示し、一斉、グループ、個別の送信ができます。

中間モニター



その4

学生パソコンのスタンバイ無効設定欄



学生パソコン側で省電力の設定がなされている場合にスタンバイ状態に入らないように先生側から制御できます。いつでもすぐに学生パソコンへの操作ができる状態にしておけます。